



 **Maccondo**
Jeans


CAMPAÑA
4/2016


1

ENTERIZO



Incluye el cinturón

ENTERIZO COPENHAGUE

Referencia: M2907
Tallas: 6-8-10-12-14
Tela: Satinada Lycrada
Tiro: Medio
Tono: Oscuro

\$



¡Las minirayas son un básico, y en este diseño reinterpretan tu expresión de moda!



Enterizo con boleros y lunares en láser: ¡espectacular propuesta con las tendencias de moda!

ENTERIZO

2



ENTERIZO CORTE CAMPESINO CIUDAD DEL CABO

Referencia: M2892

Tallas: 6-8-10-12-14

Tela: Satinada Lycrada

Tiro: Medio

Tono: Medio con desgaste

\$



3

ENTERIZO



Incluye el cinturón

Blanco-negro en su versión más elegante y sofisticada.



ENTERIZO MANGA 3/4 CONSTANZA

Referencia: M2893
Tallas: 6-8-10-12-14
Tela: Drill Satinado
Tiro: Medio
Tono: Blanco

\$





Fusión de enterizo con fajón-pañoleta, ¿el resultado? ¡Look de infarto!

ENTERIZO

4



Incluye el cinturón

ENTERIZO MANGA 3/4 BOMBAY

Referencia: M2873
Tallas: 6-8-10-12-14
Tela: Satinada Lycrada
Tiro: Medio
Tono: Claro marmolizado con desgaste

\$



5

ENTERIZO



Incluye el cinturón

ENTERIZO MANGA 3/4 BORDEAUX

Referencia: M2874
Tallas: 6-8-10-12-14
Tela: Satinada Lycrada
Tiro: Medio
Tono: Oscuro con desgaste

\$



Los enterizos
cumplen con su deber:
estilizan, adelgazan y ponen
todo en su lugar con
sensualidad
y elegancia!

Tono medio con acentos étnicos,
sorpréndete con nuevos detalles!



Incluye el cinturón

ENTERIZO LONDRES

Referencia: M2808
Tallas: 6-8-10-12-14
Tela: Satinada Lycrada
Tiro: Medio
Tono: Claro con desgaste

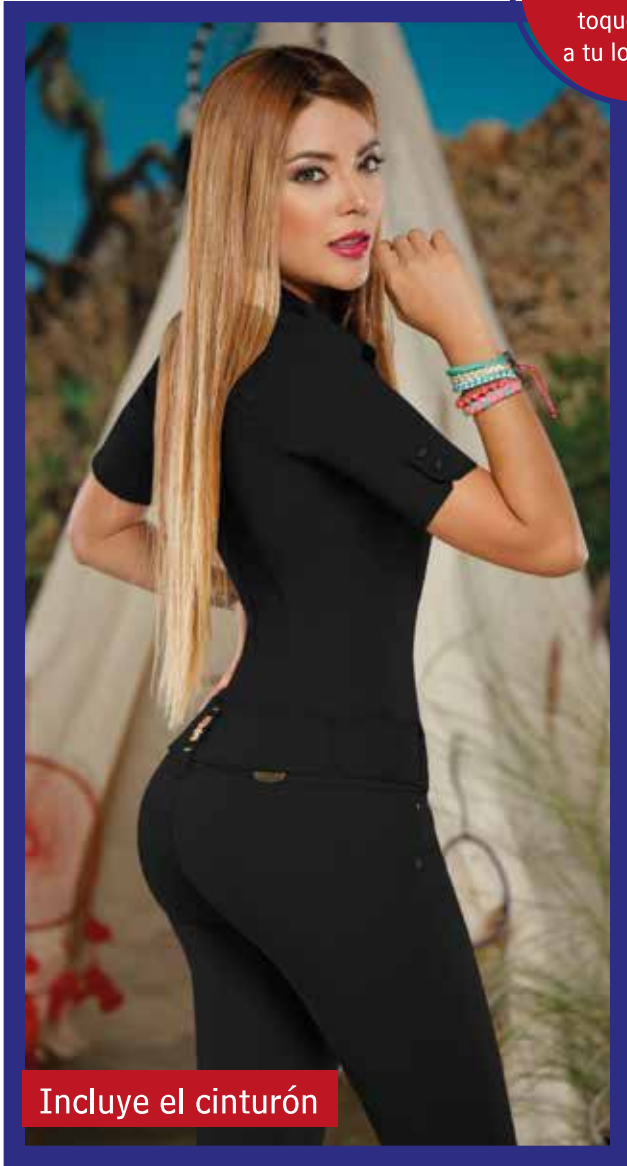
\$



7

ENTERIZO

Combina el tono negro con cinturones y accesorios metálicos para darle toques de luz a tu look oscuro.



Incluye el cinturón

ENTERIZO HONG KONG

Referencia: M2807
Tallas: 6-8-10-12-14
Tela: Drill Satinado
Tiro: Medio
Tono: Negro

\$



ENTERIZO

8



Incluye el cinturón

ENTERIZO MANGA CORTA ADELAIDE

Referencia: M2857
Tallas: 6-8-10-12-14
Tela: Satinada Lycrada
Tiro: Medio
Tono: Oscuro con desgaste

\$

Este enterizo es un básico para transformarlo con accesorios en la tendencia que tú quieras!



9

ENTERIZO



El mostaza en tu cintura contrasta en tu look azul oscuro, un punto de atención para no pasar desapercibida!



Incluye el cinturón



ENTERIZO MANGA CORTA DUBAI

Referencia: M2598
Tallas: 6-8-10-12-14
Tela: Satinada Lycrada
Tiro: Medio
Tono: Oscuro con desgaste

\$

OFERTA



¡Total look en denim manga larga, complementalo con este fajón en chocolate!

Incluye el cinturón

ENTERIZO MANGA 3/4 FILADELFIA

Referencia: M2771
Tallas: 6-8-10-12-14
Tela: Satinada Lycrada
Tiro: Medio
Tono: Marmolizado con desgaste

\$

OFERTA



ENTERIZO
10

¿Adicta a los enterizos?
Nunca son demasiados
y sirven para
cualquier ocasión!!

Incluye el cinturón

ENTERIZO MANGA 3/4 DOUALA

Referencia: M2499
Tallas: 6-8-10-12
Tela: Satinada Lycrada
Tiro: Medio
Tono: Oscuro

\$

OFERTA

11

ENTERIZO

El toque étnico totalmente contrastado es el accesorio perfecto para este enterizo.



Incluye el cinturón

ENTERIZO MANGA 3/4 ESMERALDA

Referencia: M2706
Tallas: 8-10-12-14
Tela: Satinada Lycrada
Tiro: Medio
Tono: Claro con desgaste

\$

OFERTA



Estampación floral en tus accesorios delicadeza femenina que transforma tu enterizo.

Incluye el cinturón

ENTERIZO MANGA CORTA DUBLIN

Referencia: M2600
Tallas: 6-8-10-12
Tela: Satinada Lycrada
Tiro: Medio
Tono: Oscuro

\$

OFERTA



Joggers y chaqueta, un básico para tus momentos de relax.

CONJUNTO

12



CONJUNTO CHAQUETA DAKAR

Referencia: M2911
Tallas: 6-8-10-12-14
Tela: Drill Satinado
Tiro: Medio
Tono: Verde militar

\$



13

CONJUNTO

Nuevos
diseños para cualquier
ocasión, úsalo con
croptop y sé el centro
de atención.



CONJUNTO CHALECO NEW ORLEANS

Referencia: M2673

Tallas: 6-8-10-12-14

Tela: Semipesada licrada

Tiro: Medio

Tono: Oscuro con desgaste y rotos

\$





¿Que esperas para ponerte a tono con colores vibrantes?

CONJUNTO CHALECO SHANGAI

Referencia: M2803
Tallas: 6-8-10-12-14
Tela: Drill Satinado
Tiro: Medio
Tono: Tanjering y blanco

\$

OFERTA



CONJUNTO
14

Chaleco con jean tubo, silueta perfecta para salir a divertirte hoy!

CONJUNTO CHALECO ENSENADA

Referencia: M2635
Tallas: 6-8-10
Tela: Pesada Lycrada
Tiro: Medio
Tono: Oscuro con manualidad y rotos

\$

OFERTA

15

BOLSILLO



JEAN HOUSTON

Referencia: M2830
Tallas: 6-8-10-12-14
Tela: Satinada Lycrada
Tiro: Medio
Tono: Azul oscuro

\$



Jeans oscuros
con detalles bordados
que enamoran,
busca tu bolsillo
favorito!



La feminidad y la sensualidad son tus herramientas para lucir este look!



Incluye el cinturón

JEAN BEIRUT

Referencia: M2872
Tallas: 6-8-10-12-14
Tela: Satinada Lycrada
Tiro: Medio
Tono: Oscuro con desgaste

\$



17

BOLSILLO



Incluye el cinturón

JEAN CHARLESTON

Referencia: M2879

Tallas: 6-8-10-12-14

Tela: Satinada Lycrada

Tiro: Medio

Tono: Medio con desgaste

\$



Diseño equilibrado
para que armes fácilmente
tus combinaciones.



Decora tu cintura con fajones anchos y llamativos.



Incluye el cinturón

JEAN EAST LONDON

Referencia: D2598
Tallas: 6-8-10-12-14
Tela: Pesada Lycrada
Tiro: Medio
Tono: Oscuro con rotos

\$

OFERTA

SEMIALTO

18



Incluye el cinturón

Bolsillos para volumen en tus caderas, y rotos más pequeños para un look más equilibrado

JEAN DURBAN

Referencia: D2607
Tallas: 6-8-10-12-14
Tela: Pesada Lycrada
Tiro: Medio
Tono: Oscuro con rotos

\$

OFERTA

19

JEAN/JOGGER

Entran los detalles en plata para un look equilibrado y funcional



JEAN ROTTERDAM

Referencia: D2766
Tallas: 6-8-10-12-14
Tela: Pesada Lycrada
Tiro: Alto
Tono: Medio con desgaste y rotos

\$

OFERTA

Uno de los detalles más importantes del año!
¡Sellos divertidos para tus blusas y joggers!



JOGGER SINGAPUR

Referencia: D2765
Tallas: 6-8-10-12-14
Tela: Satinada Lycrada
Tiro: Alto
Tono: Claro con desgaste

\$

OFERTA



Nueva silueta! ¡Ideal para climas cálidos, puedes armar un look de fin de semana o casual entre semana!

SEMIALTO

20



CAPRI DAMMAN

Referencia: M2913
Tallas: 6-8-10-12-14
Tela: Drill Satinado
Tiro: Medio
Tono: Blanco

\$



21

SEMIALTO



EUROPEO DOHA

Referencia: M2915
Tallas: 6-8-10-12-14
Tela: Satinada Lycrada
Tiro: Medio
Tono: Medio con desgaste

\$



La moda
nos sorprende siempre!
Cortes y diseños que
renuevan tu 2016.





JEAN VERACRUZ

Referencia: M2852
Tallas: 6-8-10-12-14-16
Tela: Satinada Lycrada
Tiro: Medio
Tono: Medio marmolizado
con desgaste

\$



23

SEMIALTO



Incluye la cargadera

El tono medio se ha convertido en un básico en el vestuario femenino!, renueva el tuyo en cada temporada.

JEAN ALICANTE

Referencia: M2859

Tallas: 6-8-10-12-14

Tela: Satinada lycrada

Tiro: Medio

Tono: Medio marmolizado con desgaste

\$





Fajones
que funcionan
con todos los tonos
de tus jeans: ¡Macondo
siempre te trae lo
último en moda!

SEMIALTO

24



Incluye el cinturón

JEAN AMSTERDAM

Referencia: M2864
Tallas: 6-8-10-12-14-16
Tela: Satinada Lycrada
Tiro: Medio
Tono: Oscuro

\$



25

SEMIALTO



Incluye el cinturón

JEAN ARICA

Referencia: M2865
Tallas: 6-8-10-12-14-16
Tela: Satinada Lycrada
Tiro: Medio
Tono: Oscuro con desgaste

\$



Siempre debes tener en tu closet jeans oscuros que sean fáciles de combinar y que funcionen en momentos laborales o de ocio.

Equilibrio y versatilidad en este jean con pequeños bordados como acentos de moda.



JEAN BALBOA

Referencia: M2869
Tallas: 6-8-10-12-14-16
Tela: Satinada Lycrada
Tiro: Medio
Tono: Medio con desgaste

\$



27

SEMIALTO

Silueta control de abdomen y la horma levantacola que ya conoces en Macondo.



Incluye el cinturón

JEAN BALTIMORE

Referencia: M2870
Tallas: 6-8-10-12-14-16
Tela: Satinada Lycrada
Tiro: Medio
Tono: Oscuro con desgaste

\$



Tus jeans en color negro son ideales para combinar con las texturas jaspe que están de moda!



Incluye el cinturón

JEAN BARCELONA

Referencia: M2871
Tallas: 6-8-10-12-14-16
Tela: Satinada Lycrada
Tiro: Medio
Tono: Negro

\$



29

SEMIALTO

Look básico de
inspiración
náutica, práctico,
funcional y
a la moda!



Incluye el cinturón

JEAN ARGEL

Referencia: M2866

Tallas: 6-8-10-12-14-16

Tela: Satinada Lycrada

Tiro: Medio

Tono: Oscuro con desgaste

\$





Incluye el cinturón

JEAN BAHIA BLANCA

Referencia: M2867
Tallas: 6-8-10-12-14-16
Tela: Satinada lycrada
Tiro: Medio
Tono: Medio con desgaste

\$



Usa accesorios más llamativos en tus jeans parejos de un solo color, así el look será original y destacado.



31

SEMIALTO



Incluye la cargadera

JEAN CADIZ

Referencia: M2877
Tallas: 6-8-10-12-14-16
Tela: Satinada Lycrada
Tiro: Medio
Tono: Claro marmolizado
con desgaste

\$



Tonos medios que
dan volumen
a tu figura.



El jean sin bolsillos actúa como una cirugía al instante! Redondea tu cadera con los jeans levantacola de Macondo.



JEAN CASABLANCA

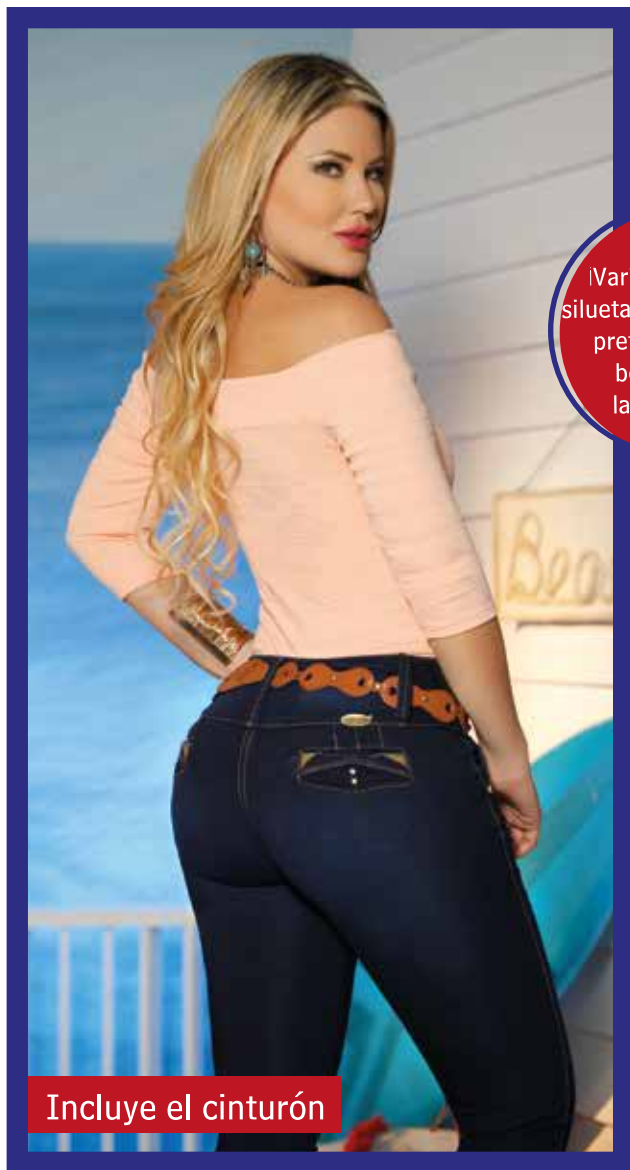
Referencia: M2878
Tallas: 6-8-10-12-14-16
Tela: Satinada Lycrada
Tiro: Medio
Tono: Claro marmolizado con desgaste

\$



33

SEMIALTO



Incluye el cinturón

¡Varía tu look con siluetas con diferentes pretinas, cortes y botas, rompe la monotonía!

JEAN SEMICAMPANA BAHIA CONCEPCIÓN

Referencia: M2868
Tallas: 8-10-12-14-16
Tela: Satinada Lycrada
Tiro: Medio
Tono: Oscuro con desgaste

\$



El rojo con azul navy es una de las combinaciones femeninas que siempre conquistan.

SEMIALTO

34



PANTALÓN TOKIO

Referencia: M2754
Tallas: 6-8-10-12-14-16
Tela: Drill Satinado
Tiro: Medio
Tono: Rojo

\$



35

SEMIALTO



Incluye el cinturón

PANTALÓN NAGOYA

Referencia: M2786
Tallas: 6-8-10-12-14-16
Tela: Drill Satinado
Tiro: Medio
Tono: Rosa

\$



Los tonos blancos
llegan con la tendencia
vintage más románticos
alcanzando tonalidades
beige.

Los tonos tierra evolucionan a tonos con más vida como esta terracota, muy fácil de combinar y de tendencia actual!

SEMIALTO

36



PANTALÓN FILADELFIA

Referencia: M2833
Tallas: 6-8-10-12-14-16
Tela: Drill Satinado
Tiro: Medio
Tono: Terracota

\$



37

SEMIALTO

Look total con
tendencia náutica:
laminirayas,
acentos rojos
y boleros!



Incluye el cinturón

PANTALÓN ALTAMIRA

Referencia: M2862
Tallas: 6-8-10-12-14-16
Tela: Drill Satinado
Tiro: Medio
Tono: Blanco

\$



Rayas sutiles en tu short:
una silueta que viene con mucha
fuerza y que tendrás muchas opciones!



SHORT LOS ANGELES

Referencia: M2825
Tallas: 6-8-10-12-14
Tela: Drill Satinado
Tiro: Medio
Tono: Azul oscuro

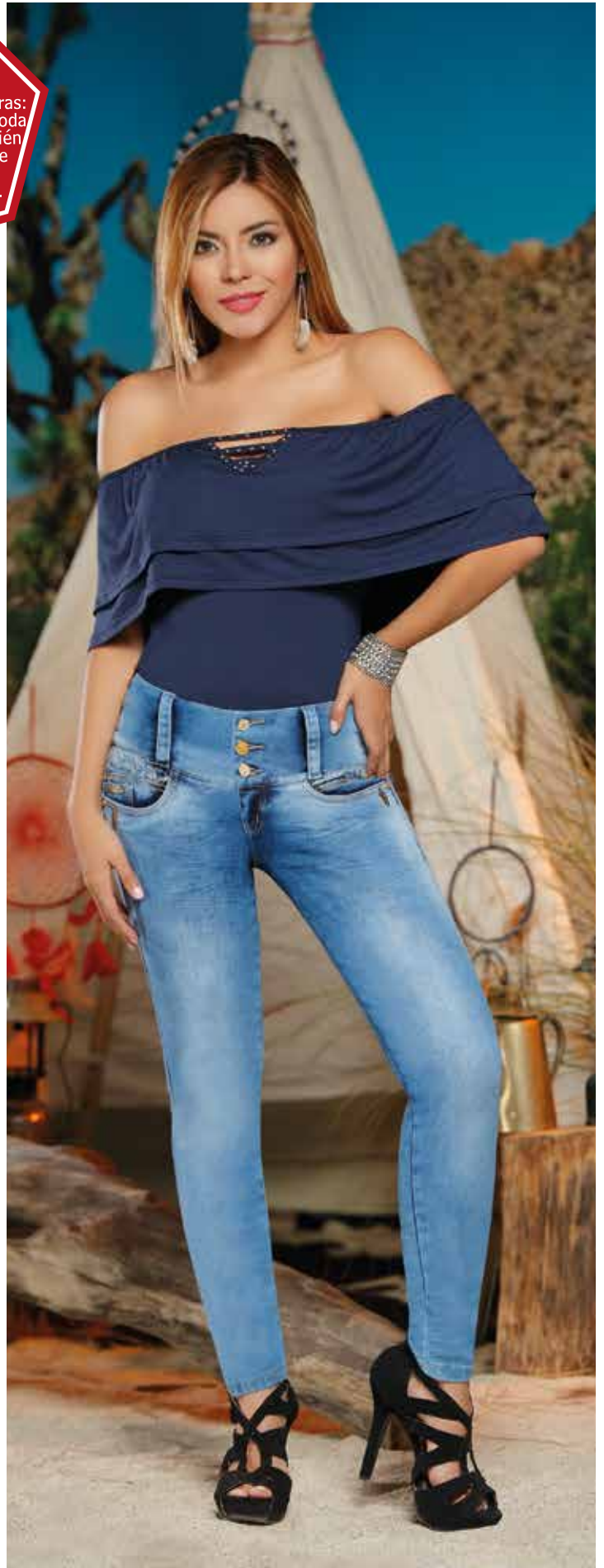
\$



39

SEMIALTO

Las gamas de azules puedes combinarlas como quieras: el azul es un tono de moda que debes tener, también puedes combinar este jean con nuestra colección de blusas.



JEAN NEW YORK

Referencia: M2832
Tallas: 6-8-10-12-14-16
Tela: Satinada Lycrada
Tiro: Medio
Tono: Medio con desgaste

\$





Capri en color:
¿qué esperas para
tener el tuyo?
Combínalo con rayas
que es un estampado
de temporada.



CAPRI NUEVA PALMIRA

Referencia: M2824
Tallas: 6-8-10-12-14
Tela: Drill Satinado
Tiro: Medio
Tono: Mostaza

\$



41



TOBILLERO NEW CASTLE

Referencia: M2822
Tallas: 8-10-12-14-16
Tela: Satinada Lycrada
Tiro: Medio
Tono: Oscuro con desgaste

\$

OFERTA



La versatilidad del denim se confirma en este look de bordados étnicos: ¡combina estas dos prendas también con otras prendas y renuévate!

JEAN EL CALLAO

Referencia: M2853
Tallas: 6-8-10-12-14-16
Tela: Satinada Lycrada
Tiro: Medio
Tono: Oscuro con desgaste

\$

OFERTA

BLUSA ANDAMÁN

Referencia: D2751
Tallas: S-M-L-XL
Tela: Chambray
Tono: Medio marmolizado con desgaste

\$

OFERTA



El 2016 es el año del azul, antójtate de todos los tonos!

PANTALÓN OSLO

Referencia: M2697
Tallas: 10-12-14-16
Tela: Drill Satinado
Tiro: Medio
Tono: Azul Royal

\$

OFERTA



PANTALÓN/JOGGER

42

Tono menta, claridad y moda en este diseño de jogger.

JOGGER OSAKA

Referencia: M2669
Tallas: 6-8-10-12-14
Tela: Burda
Tiro: Medio
Tono: Verde menta

\$

OFERTA



43

SEMIALTO

Para trabajar o para salir de rumba, este jean se adapta a tus diferentes momentos.



Incluye el cinturón

JEAN AMBERES

Referencia: M2860
Tallas: 6-8-10-12-14-16
Tela: Satinada Lycrada
Tiro: Medio
Tono: Oscuro con desgaste

\$



¡Tus
prendas negras
se decoran con
toques de color,
porque tu pinta en
negro no tiene porqué
ser aburrida!

SEMIALTO

44



Incluye el cinturón

JEAN YOKOHAMA

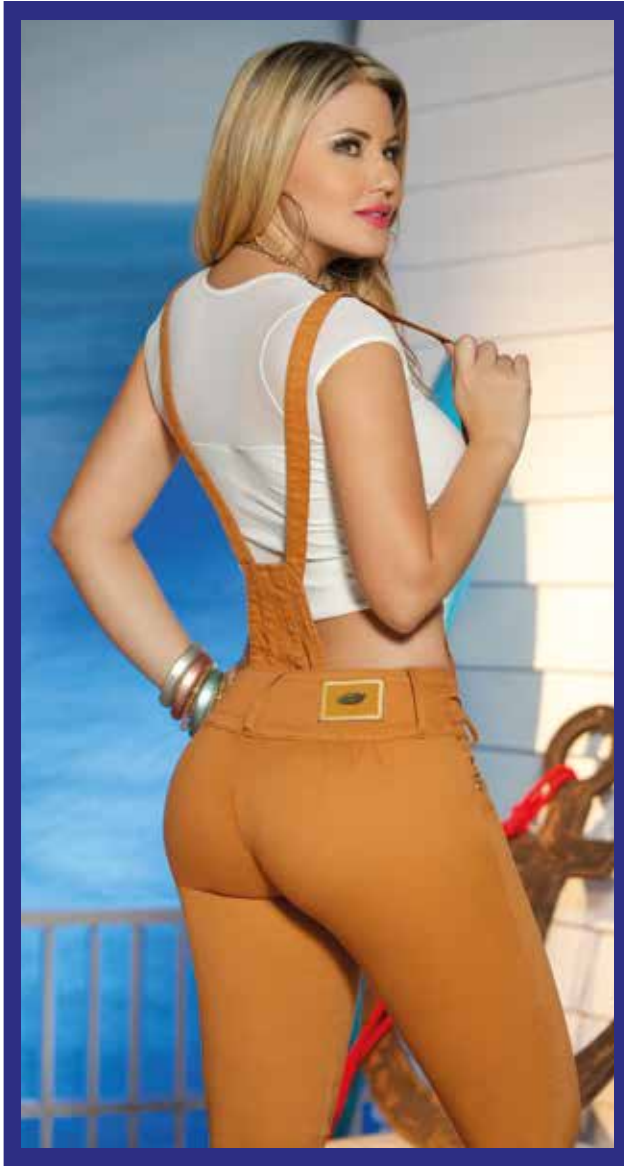
Referencia: M2805
Tallas: 8-10-12-14-16
Tela: Satinada Lycrada
Tiro: Medio
Tono: Negro

\$



45

SEMIALTO



OVERALL BUENAVENTURA

Referencia: M2875
Tallas: 6-8-10-12-14
Tela: Drill Satinado
Tiro: Medio
Tono: Caramelo

\$



Incluye nuevos tonos,
vive la moda colorida sin miedo,
tip: los tonos ocres funcionan
muy bien con
beige o negro.



Los rotos
dan un nuevo aire
juvenil a todas
las siluetas
de moda!

SEMIALTO

46



OVERALL BOSTON

Referencia: M2876
Tallas: 6-8-10-12-14
Tela: Pesada Lycrada
Tiro: Medio
Tono: Negro con rotos

\$



47

OVERALL



Tonos ocre que contrastan con negro: ¡el hit de la temporada!



OVERALL HAMBURGO

Referencia: M2816
Tallas: 6-8-10-12-14
Tela: Drill Satinado
Tiro: Medio
Tono: Beige

\$

OFERTA



El rosa es el color femenino y delicado por excelencia, contrástalo con colores fuertes o neutros: ¡siempre funciona!

OVERALL MARSELLA

Referencia: M2817
Tallas: 6-8-10-12-14
Tela: Drill Satinado
Tiro: Medio
Tono: Rosado

\$

OFERTA

Campaña
3 /2016

Difans
JEANS



Jean Villa Pietrapertosa

Referencia: D2803

Tallas: 6-8-10-12-14

Tela: Semipesada Lycrada

Tiro: Medio

Tono: Medio con desgaste y rotos

\$

¡Muchos diseños en nuestra nueva colección,
escoge los diseños que más te gusten y resalten
tu silueta!



Jean Aldea de Potisano

Referencia: D2794
Tallas: 6-8-10-12-14
Tela: Semipesada Lycrada
Tiro: Medio
Tono: Medio con desgaste y rotos

\$

Tu jean de talle medio trae rotos recubiertos con nuevas texturas románticas: ¡crea tu look con tenis o tacones!

Incluyen accesorio

Pantalón Villa de Manarola

Referencia: D2785
Tallas: 6-8-10-12-14
Tela: Drill Satinado
Tiro: Medio
Tono: Rojo

\$

Rojo vibrante: ¡crea looks relajados o más elegantes, depende de ti!

Bordes de bota deshilachada: ireinvención de tu jean negro con detalles nuevos!



Jean Villa Collepino

Referencia: D2799
Tallas: 6-8-10-12-14
Tela: Semipesada Lycrada
Tiro: Medio
Tono: Negro

\$

Incluye accesorio

Pantalón Aldea Gasadalur

Referencia: D2795
Tallas: 6-8-10-12-14
Tela: Drill Satinado
Tiro: Medio
Tono: Blanco

\$



Nuevas siluetas para refrescar tu vestuario!
¡No te quedes sin la tuya!
¡Pines decorativos que personalizan tu jean!

Semi Alto 50

51

Jean Castelluccio

Referencia: D2809
Tallas: 6-8-10-12-14
Tela: Semipesada Lycrada
Tiro: Medio
Tono: Claro con desgaste y rotos

\$

Incluyen accesorio



Lavado texturizado: imoda que llega para vestirse de moda y color!



Jean Villa Soglio

Referencia: D2800
Tallas: 6-8-10-12-14
Tela: Semipesada Lycrada
Tiro: Medio
Tono: Claro marmolizado con desgaste y rotos

\$

Tu jean con bolsillos llega en un tono claro y fajón en rosa, combínalo con tonos claros y crea un look suave y sofisticado.



Chaqueta Cornish

Referencia: D2788
Tallas: 6-8-10-12-14
Tela: Drill Satinado
Tono: Rosado

Las minichaquetas en tonos caridos siempre son una buena elección para personalizar tu pinta.

\$

Incluye accesorio

52



Vestido Sattahio

Referencia: D2783
Tallas: S-M-L
Tela: Burda Lycrada
Tono: Oscuro con desgaste

Buscas un vestido para resaltar tu silueta y con tendencia de moda? ¡Esta es tu mejor elección!

\$

53

Blusa



Oferta

Blusa Campesina Manga Campana

Referencia: D2658
 Tallas: S-M-L-XL
 Tela: Chambray
 Tono: Claro con desgaste

Tendencia campestre y natural, detalles tejidos en tu blusa manga amplia

\$



Oferta

Blusa Campesina Hobbiton

Referencia: D2639
 Tallas: S-M-L
 Tela: Chambray
 Tono: Oscura con desgaste

Vistete de tendencia con D'fans, llegaron los 70's para quedarse!

\$

¡Estilo Hippie en índigo con plataforma o botín será el look que todas quieren!

El índigo se toma tu closet: esta opción de vestido corto es perfecta en los días de sol.

54
Vestido



Incluyen
accesorio

Oferta

Vestido Manga Larga Portofino

Referencia: D2753
Tallas: S-M-L
Tela: Chambray
Tono: Medio marmolizado con desgaste

\$

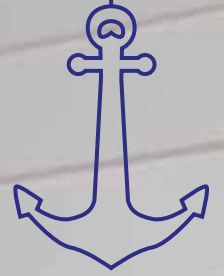


Oferta

Vestido Manga Sisa Vernaza

Referencia: D2752
Tallas: S-M-L
Tela: Chambray
Tono: Medio marmolizado con desgaste

\$



Macondo
Jeans
D'Fans
JEANS

Calle 49B No. 68 - 70
PBX 434 08 60 FAX 434 19 97
Medellín Colombia
www.macondojeans.com
www.dfansjeans.co

